

(เดือนธันวาคม 2566)

3.2.2 (1) – (2) มีการเก็บข้อมูลปริมาณการใช้ไฟฟ้าแต่ละเดือน

ข้อมูลการใช้ไฟฟ้าของสำนักพัฒนาทรัพยากรบุคคล ประจำปี 2566

(เดือนตุลาคม – ธันวาคม 2566)

แบบฟอร์ม 3.1(1)						
บันทึกการใช้ไฟฟ้า ประจำปี 2566 ของสำนักพัฒนาทรัพยากรบุคคล						
บันทึกประจำเดือน	วันที่ทำการบันทึก	จำนวนพนักงาน	ปริมาณไฟฟ้า/เดือน (หน่วย)	ค่าไฟฟ้า/เดือน (บาท)	ปริมาณการใช้ไฟฟ้าต่อจำนวนพนักงาน	ปริมาณค่าไฟฟ้าต่อจำนวนพนักงาน 1 คน/เดือน (บาท)
มกราคม	18 ม.ค. 2566	41	2,895.42	15,936.18	70.62	388.69
กุมภาพันธ์	18 ก.พ. 2566	41	2,867.94	15,952.72	69.95	389.09
มีนาคม	22 มี.ค. 2566	41	2,995.45	16,565.34	73.06	404.03
เมษายน	23 พ.ค. 2566	41	2,787.69	15,166.28	67.99	369.91
พฤษภาคม	15 มิ.ย. 2566	41	3,151.54	15,124.42	76.87	368.89
มิถุนายน	16 ก.ค. 2566	41	3,150.44	15,333.46	76.84	373.99
กรกฎาคม	18 ส.ค. 2566	41	3,306.54	15,957.57	80.65	389.21
สิงหาคม	18 ก.ย. 2566	41	3,554.97	17,250.66	86.71	420.75
กันยายน	12 ต.ค. 2566	41	3,552.77	16,460.93	86.65	401.49
ตุลาคม	19 พ.ย. 2566	40	3,514.29	12,663.40	87.86	316.59
พฤศจิกายน	19 ธ.ค. 2566	36	3,160.34	13,159.29	87.79	365.54
ธันวาคม	23 ธ.ค. 2566	37	3,270.26	13,340.32	88.39	360.55
รวม		-	38,207.64	182,910.57	953.37	4,548.71
เฉลี่ย		40.17	3,183.97	15,242.55	79.4	379.06

โดยจากข้อมูลดังกล่าวสามารถนำมาอภิปรายผล ได้ดังนี้

- เดือนตุลาคม 2566 มีการใช้ไฟฟ้า จำนวน 3,514.29 กิโลวัตต์ คิดเป็นเงิน จำนวน 12,663.40 บาท
- เดือนพฤศจิกายน 2566 มีการใช้ไฟฟ้า จำนวน 3,160.34 กิโลวัตต์ คิดเป็นเงิน จำนวน 13,159.29 บาท
- เดือนธันวาคม 2566 มีการใช้ไฟฟ้า จำนวน 3,270.26 กิโลวัตต์ คิดเป็นเงิน จำนวน 13,340.32 บาท

(เดือนธันวาคม 2566)

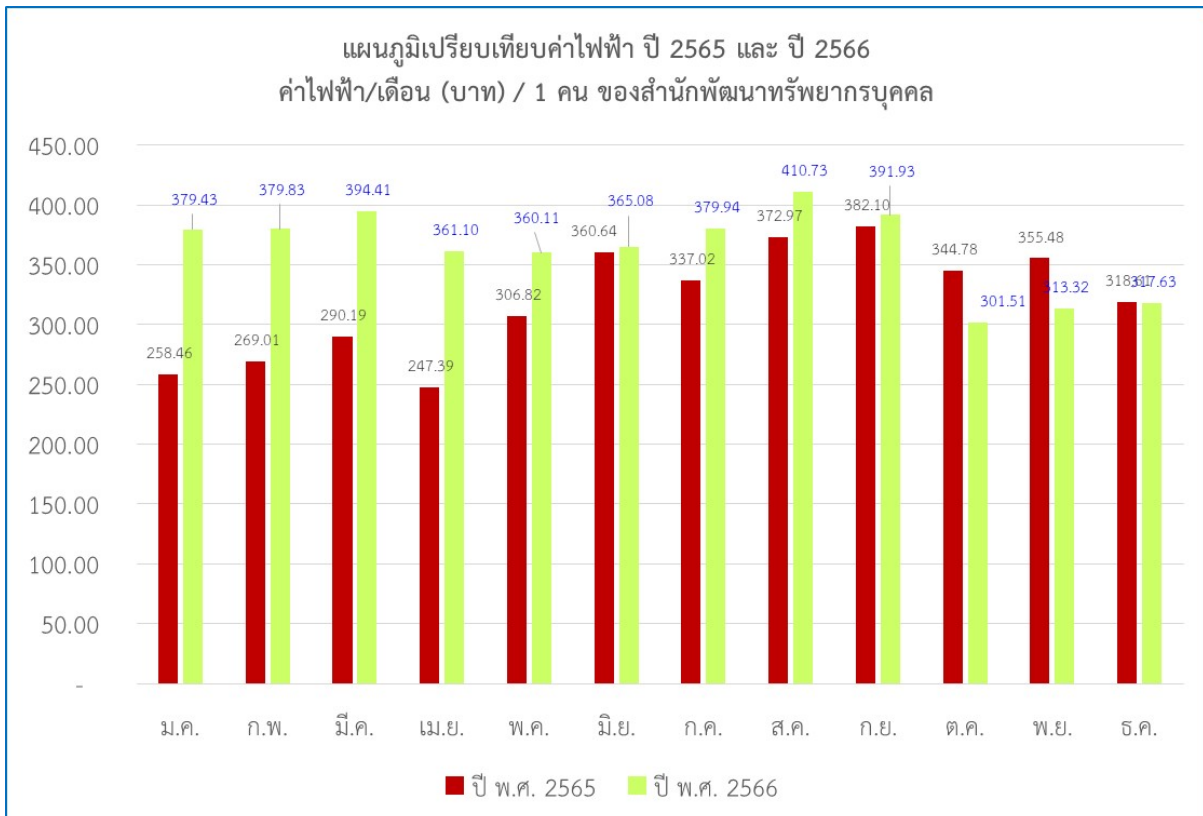
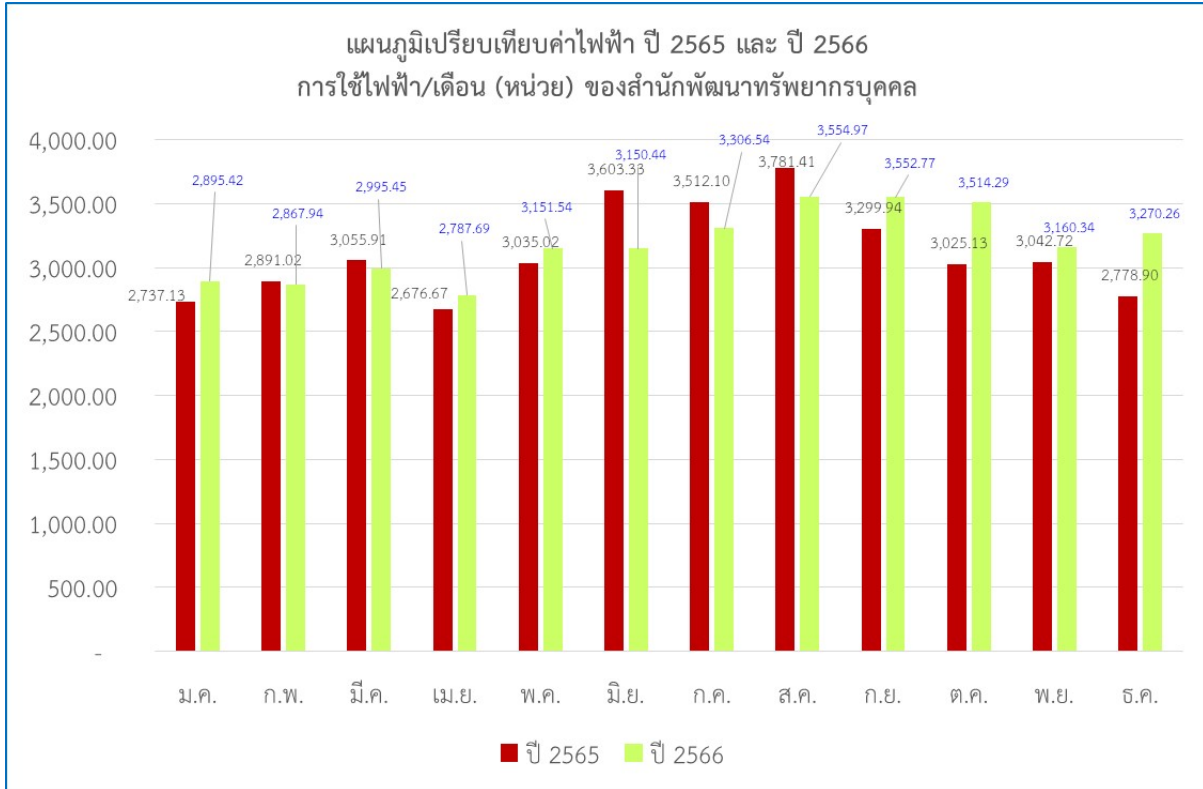
3.2.2 (1) – (2) มีการเก็บข้อมูลและเปรียบเทียบปริมาณการใช้ไฟฟ้าแต่ละเดือนต่อหน่วย ปี 2565 และปี 2566

ตารางเปรียบเทียบค่าไฟฟ้า ปี 2565 และปี 2566 ของสำนักพัฒนาทรัพยากรบุคคล
คิดเฉลี่ยต่อพื้นที่ของสำนักพัฒนาทรัพยากรบุคคล
(เดือนตุลาคม – ธันวาคม 2566)

๑) บันทึกการใช้ไฟฟ้าของสำนักพัฒนาทรัพยากรบุคคล เดือนธันวาคม ประจำปี ๒๕๖๖
- ตารางเปรียบเทียบค่าไฟฟ้า เดือนธันวาคม ปี ๒๕๖๕ และปี ๒๕๖๖ คิดเฉลี่ยต่อพื้นที่
ของสำนักพัฒนาทรัพยากรบุคคล

ตารางเปรียบเทียบค่าไฟฟ้า ปี 2565 และปี 2566 คิดเฉลี่ยต่อ พื้นที่ของสำนักพัฒนาทรัพยากรบุคคล				
เดือน	ปริมาณการใช้ไฟฟ้า/เดือน (หน่วย) คิดเฉพาะ พท.สำนักงาน		+เพิ่ม/-ลด	คิดเป็นร้อยละ
	ปี 2565	ปี 2566		
ม.ค.	2,737.13	2,895.42	158.29	5.78
ก.พ.	2,891.02	2,867.94	- 23.08	-0.80
มี.ค.	3,055.91	2,995.45	- 60.46	-1.98
เม.ย.	2,676.67	2,787.69	111.02	4.15
พ.ค.	3,035.02	3,151.54	116.52	3.84
มิ.ย.	3,603.33	3,150.44	- 452.89	-12.57
ก.ค.	3,512.10	3,306.54	- 205.56	-5.85
ส.ค.	3,781.41	3,554.97	- 226.44	-5.99
ก.ย.	3,299.94	3,552.77	252.83	7.66
ต.ค.	3,025.13	3,514.29	489.17	16.17
พ.ย.	3,042.72	3,160.34	117.62	3.87
ธ.ค.	2,778.90	3,270.26	491.36	17.68
	37,439.27	38,207.64		

- กราฟเปรียบเทียบการใช้ไฟฟ้า ระหว่าง ปี ๒๕๖๕ และปี ๒๕๖๖



โดยจากข้อมูลดังกล่าวสามารถนำมาอภิปรายได้ดังนี้

- เดือนตุลาคม 2566 มีการใช้ไฟฟ้า จำนวน 3,514.29 กิโลวัตต์ คิดเป็นเงิน จำนวน 12,663.40 บาท เปรียบเทียบกับเดือนตุลาคม 2565 มีการใช้ไฟฟ้า จำนวน 3,025.13 กิโลวัตต์ คิดเป็นเงิน จำนวน 14,480.56 บาท

ปริมาณการใช้ไฟฟ้า/เดือน (หน่วย) คิดเฉพาะพื้นที่สำนักฯ เพิ่มขึ้นร้อยละ 16.17 ไม่บรรลุผลตามเป้าหมาย ที่กำหนดให้ลดลง ร้อยละ 1

- เดือนพฤศจิกายน 2566 มีการใช้ไฟฟ้า จำนวน 3,160.34 กิโลวัตต์ คิดเป็นเงิน จำนวน 13,159.29 บาท เปรียบเทียบกับเดือนพฤศจิกายน 2565 มีการใช้ไฟฟ้า จำนวน 3,042.72 กิโลวัตต์ คิดเป็นเงิน จำนวน 14,930.14 บาท

ปริมาณการใช้ไฟฟ้า/เดือน (หน่วย) คิดเฉพาะพื้นที่สำนักฯ เพิ่มขึ้นร้อยละ 3.87 ไม่บรรลุผลตามเป้าหมาย ที่กำหนดให้ลดลง ร้อยละ 1

- เดือนธันวาคม 2566 มีการใช้ไฟฟ้า จำนวน 3,270.26 กิโลวัตต์ คิดเป็นเงิน จำนวน 13,340.32 บาท เปรียบเทียบกับเดือนธันวาคม 2565 มีการใช้ไฟฟ้า จำนวน 2,778.90 กิโลวัตต์ คิดเป็นเงิน จำนวน 13,381.51 บาท

ปริมาณการใช้ไฟฟ้า/เดือน (หน่วย) คิดเฉพาะพื้นที่สำนักฯ เพิ่มขึ้นร้อยละ 17.68 ไม่บรรลุผลตามเป้าหมาย ที่กำหนดให้ลดลง ร้อยละ 1