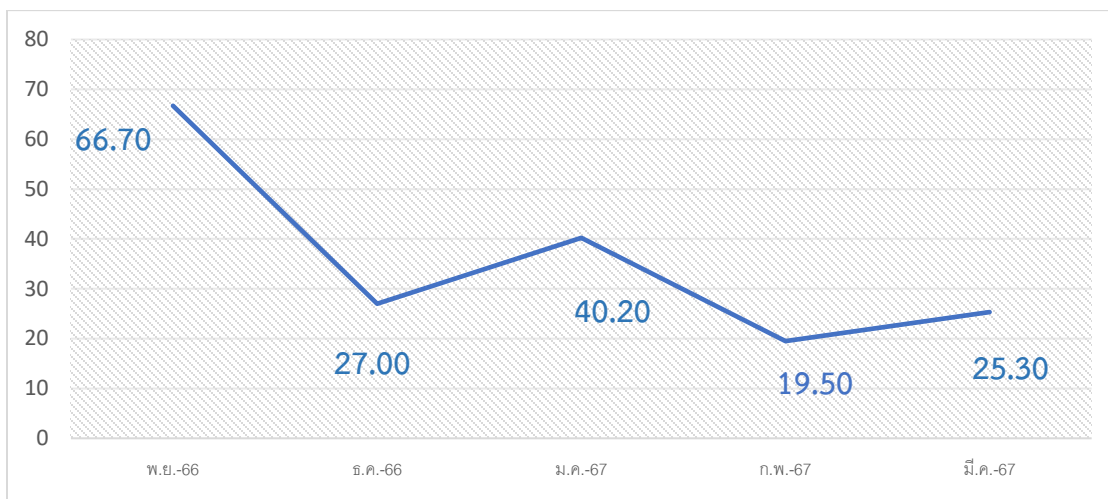


เปรียบเทียบข้อมูลปริมาณขยะทั่วไป  
เดือนพฤศจิกายน 2566 ถึงเดือนกันยายน 2567  
เดือนมีนาคม 2567

การเปรียบเทียบขยะทั่วไป (กิโลกรัม)



รายการขยะ	ปริมาณขยะ (กิโลกรัม)					
	พ.ย. 66	ธ.ค. 66	ม.ค. 67	ก.พ. 67	มี.ค.67	เม.ย.67
ขยะทั่วไป	66.70	27.00	40.20	19.50	25.30	
ขยะอินทรีย์/เศษอาหาร	34.90	18.10	28.70	33.20	26.90	
ขยะรีไซเคิล	24.68	18.50	10.50	12.80	18.50	
รวมขยะทั้งหมด	126.28	65.40	78.90	71.13	75.00	
รวมขยะที่นำกลับมาใช้ประโยชน์	59.58	36.60	39.20	46.00	45.40	
ร้อยละขยะที่นำกลับมาใช้ใหม่	47.00	56.00	49.00	65.00	60.00	
ร้อยละขยะทั่วไป (ฝังกลบ)	53.00	41.00	51.00	27.00	34.00	

หมายเหตุ ขยะที่นำกลับมาใช้ใหม่ หมายถึง ขยะอินทรีย์/เศษอาหาร และขยะรีไซเคิล

สรุปผลการเปรียบเทียบข้อมูลปริมาณขยะทั่วไป และผลการเปรียบเทียบข้อมูลปริมาณขยะที่นำกลับมาใช้ประโยชน์ ระหว่างเดือนพฤศจิกายน 2566 ถึงเดือนกุมภาพันธ์ 2567 พบว่า ปริมาณขยะทั่วไปเดือนมีนาคม 2567 มีปริมาณเพิ่มขึ้นกว่าเดือนกุมภาพันธ์ 2567 แต่ในขณะเดียวกันขยะที่นำกลับมาใช้ใหม่ ยังคงเป็นปริมาณที่บรรลุตามเป้าหมายที่กำหนดไว้ ซึ่งแสดงให้เห็นว่า บุคลากรของสำนักพัฒนาทรัพยากรบุคคล มีความรู้ ความเข้าใจ และตระหนักรู้เกี่ยวกับการจัดการขยะได้อย่างถูกต้อง และมีประสิทธิภาพ

# เปรียบเทียบปริมาณขยะทั่วไป ที่นำไปฝังกลบ

## เดือน มีนาคม 2567

มีปริมาณเพิ่มขึ้นจากเดือนกุมภาพันธ์ 2567 = 5.80 กิโลกรัม

