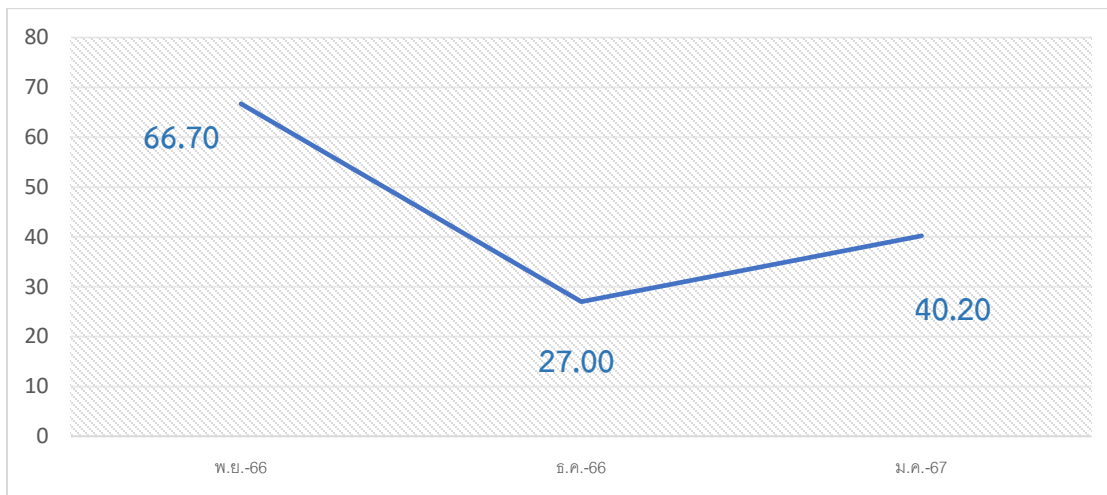


เปรียบเทียบข้อมูลปริมาณขยะทั่วไป
เดือนพฤศจิกายน 2566 ถึงเดือนกันยายน 2567
เดือนมกราคม 2567

การเปรียบเทียบขยะทั่วไป (กิโลกรัม)



| รายการขยะ | ปริมาณขยะ (กิโลกรัม) | | | | | |
|------------------------------|----------------------|---------|---------|---------|---------|---------|
| | พ.ย. 66 | ธ.ค. 66 | ม.ค. 67 | ก.พ. 67 | มี.ค.67 | เม.ย.67 |
| ขยะทั่วไป | 66.70 | 27.00 | 40.20 | | | |
| ขยะอินทรีย์/เศษอาหาร | 34.90 | 18.10 | 28.70 | | | |
| ขยะรีไซเคิล | 24.68 | 18.50 | 10.50 | | | |
| รวมขยะทั้งหมด | 126.28 | 65.40 | 78.90 | | | |
| รวมขยะที่นำกลับมาใช้ประโยชน์ | 59.58 | 36.60 | 39.20 | | | |
| ร้อยละขยะที่นำกลับมาใช้ใหม่ | 47.00 | 56.00 | 49.00 | | | |
| ร้อยละขยะทั่วไป (ฝังกลบ) | 53.00 | 41.00 | 51.00 | | | |

หมายเหตุ ขยะที่นำกลับมาใช้ใหม่ หมายถึง ขยะอินทรีย์/เศษอาหาร และขยะรีไซเคิล

สรุปผลการเปรียบเทียบข้อมูลปริมาณขยะทั่วไป และผลการเปรียบเทียบข้อมูลปริมาณขยะที่นำกลับมาใช้ประโยชน์ ระหว่างเดือนพฤศจิกายน 2566 ถึงเดือนกุมภาพันธ์ 2567 พบว่า ปริมาณขยะทั่วไปเดือนมกราคม 2567 มีปริมาณมากกว่าเดือนธันวาคม 2567 ถึงแม้ว่าปริมาณขยะทั่วไปที่นำไปฝังกลบจะมีปริมาณเพิ่มมากขึ้น แต่ปริมาณขยะที่นำกลับมาใช้ใหม่ในเดือนมกราคม 2567 ก็มีปริมาณเพิ่มมากขึ้นเช่นเดียวกัน ซึ่งเป็นปริมาณที่บรรลุตามเป้าหมายที่กำหนดไว้ แสดงว่า บุคลากรของสำนักพัฒนาทรัพยากรบุคคล มีความรู้ ความเข้าใจ และตระหนักรู้เกี่ยวกับการจัดการขยะได้อย่างถูกต้องและมีประสิทธิภาพ

เปรียบเทียบปริมาณขยะทั่วไป ที่นำไปฝังกลบ

เดือน มกราคม 2567

มีปริมาณเพิ่มขึ้นจากเดือนธันวาคม 2567 = 13.20 กิโลกรัม

