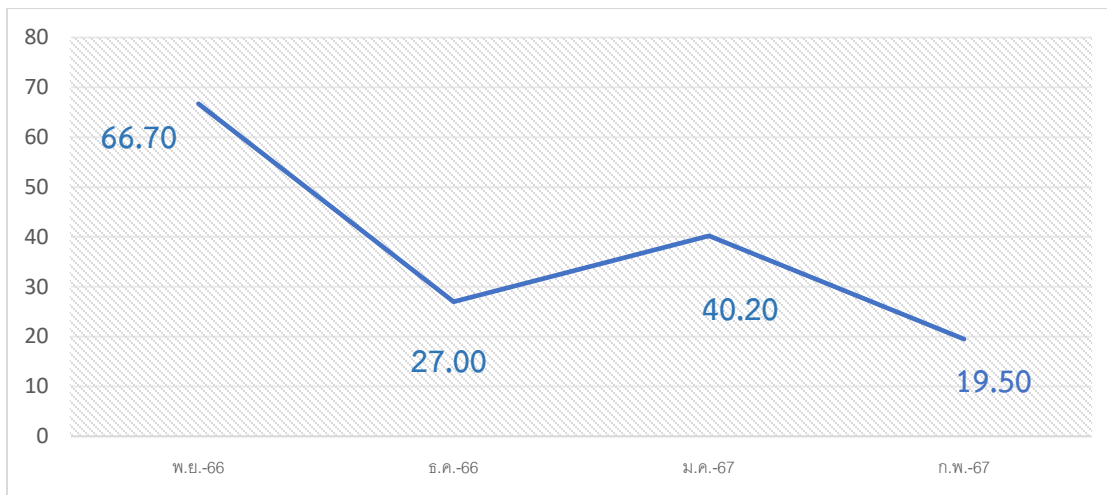


เปรียบเทียบข้อมูลปริมาณขยะทั่วไป  
เดือนพฤศจิกายน 2566 ถึงเดือนกันยายน 2567  
เดือนกุมภาพันธ์ 2567

การเปรียบเทียบขยะทั่วไป (กิโลกรัม)



รายการขยะ	ปริมาณขยะ (กิโลกรัม)					
	พ.ย. 66	ธ.ค. 66	ม.ค. 67	ก.พ. 67	มี.ค.67	เม.ย.67
ขยะทั่วไป	66.70	27.00	40.20	19.50		
ขยะอินทรีย์/เศษอาหาร	34.90	18.10	28.70	33.20		
ขยะรีไซเคิล	24.68	18.50	10.50	12.80		
รวมขยะทั้งหมด	126.28	65.40	78.90	71.13		
รวมขยะที่นำกลับมาใช้ประโยชน์	59.58	36.60	39.20	46.00		
ร้อยละขยะที่นำกลับมาใช้ใหม่	47.00	56.00	49.00	65.00		
ร้อยละขยะทั่วไป (ฝังกลบ)	53.00	41.00	51.00	27.00		

หมายเหตุ ขยะที่นำกลับมาใช้ใหม่ หมายถึง ขยะอินทรีย์/เศษอาหาร และขยะรีไซเคิล

สรุปผลการเปรียบเทียบข้อมูลปริมาณขยะทั่วไป และผลการเปรียบเทียบข้อมูลปริมาณขยะที่นำกลับมาใช้ประโยชน์ ระหว่างเดือนพฤศจิกายน 2566 ถึงเดือนกุมภาพันธ์ 2567 พบว่า ปริมาณขยะทั่วไปเดือนกุมภาพันธ์ 2567 มีปริมาณลดลงกว่าเดือนมกราคม 2567 ในขณะที่ปริมาณขยะที่นำกลับมาใช้ประโยชน์ในเดือนกุมภาพันธ์ 2567 มีปริมาณมากขึ้น สาเหตุจากบุคลากรของสำนักพัฒนาทรัพยากรบุคคลให้ความร่วมมือในการคัดแยกขยะได้ถูกต้องตามประเภทที่กำหนดไว้ จึงทำให้ปริมาณขยะทั่วไปลดลง และปริมาณขยะที่นำกลับมาใช้ประโยชน์เพิ่มขึ้น แสดงว่า บุคลากรของสำนักพัฒนาทรัพยากรบุคคลมีความรู้ ความเข้าใจ และตระหนักรู้เกี่ยวกับการจัดการขยะได้อย่างถูกต้องและมีประสิทธิภาพ

# เปรียบเทียบปริมาณขยะทั่วไป ที่นำไปฝังกลบ

## เดือน กุมภาพันธ์ 2567

มีปริมาณลดลงกว่าเดือนมกราคม 2567 = 20.70 กิโลกรัม

