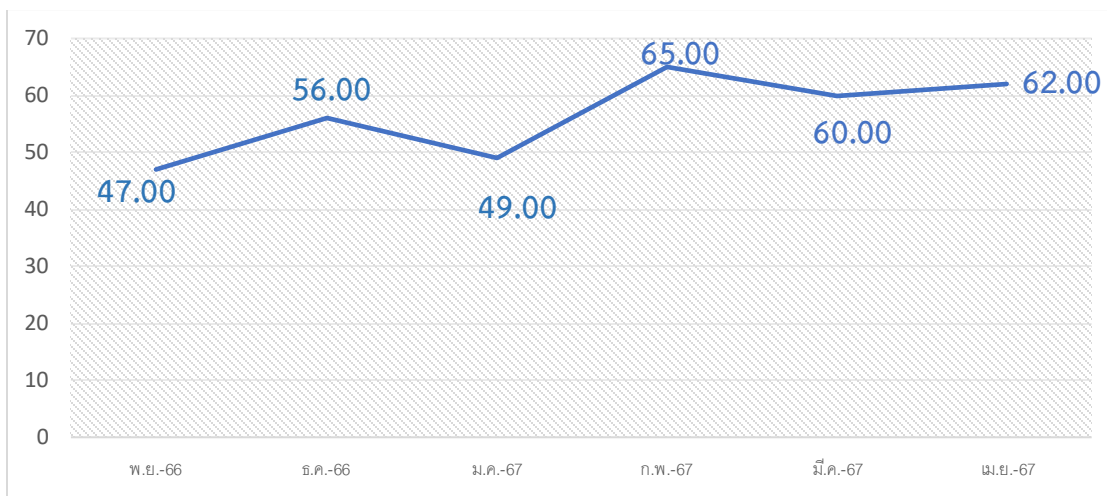


การวิเคราะห์ปริมาณขยะเทียบค่าเป้าหมายที่ได้กำหนดจากหมวด 1 ข้อ 1.1.5
ประจำเดือนเมษายน 2567

การเปรียบเทียบค่าเป้าหมาย
ปริมาณขยะที่นำกลับมาใช้ใหม่ ไม่น้อยกว่าร้อยละ 45 จากปริมาณขยะทุกประเภท



รายการขยะ	ปริมาณขยะ (กิโลกรัม)					
	พ.ย. 66	ธ.ค. 66	ม.ค. 67	ก.พ. 67	มี.ค.67	เม.ย.67
รวมขยะทั้งหมด	126.28	65.40	78.90	71.13	75	36.30
รวมขยะที่นำกลับมาใช้ประโยชน์	59.58	36.60	39.20	46.00	45.40	22.40
ร้อยละขยะที่นำกลับมาใช้ประโยชน์	47.00	56.00	49.00	65.00	60.00	62.00
ร้อยละขยะทั่วไป (ฝังกลบ)	53.00	41.00	51.00	27.00	34.00	35.00

ผลการดำเนินการ เดือนเมษายน 2567

- บรรลุเป้าหมาย
 ไม่บรรลุเป้าหมาย

จากผลการดำเนินงานพบว่า บรรลุตามเป้าหมาย ด้วยเหตุที่บุคลากรของสำนักพัฒนาทรัพยากรบุคคล ได้ร่วมกันคัดแยกขยะตามประเภท ทำให้สามารถนำขยะกลับมาใช้ประโยชน์ได้เป็นจำนวนมาก แสดงให้เห็นว่า บุคลากรของสำนักพัฒนาทรัพยากรบุคคลมีความรู้ ความเข้าใจ และตระหนักรู้เกี่ยวกับการจัดการขยะได้อย่างถูกต้องและมีประสิทธิภาพ