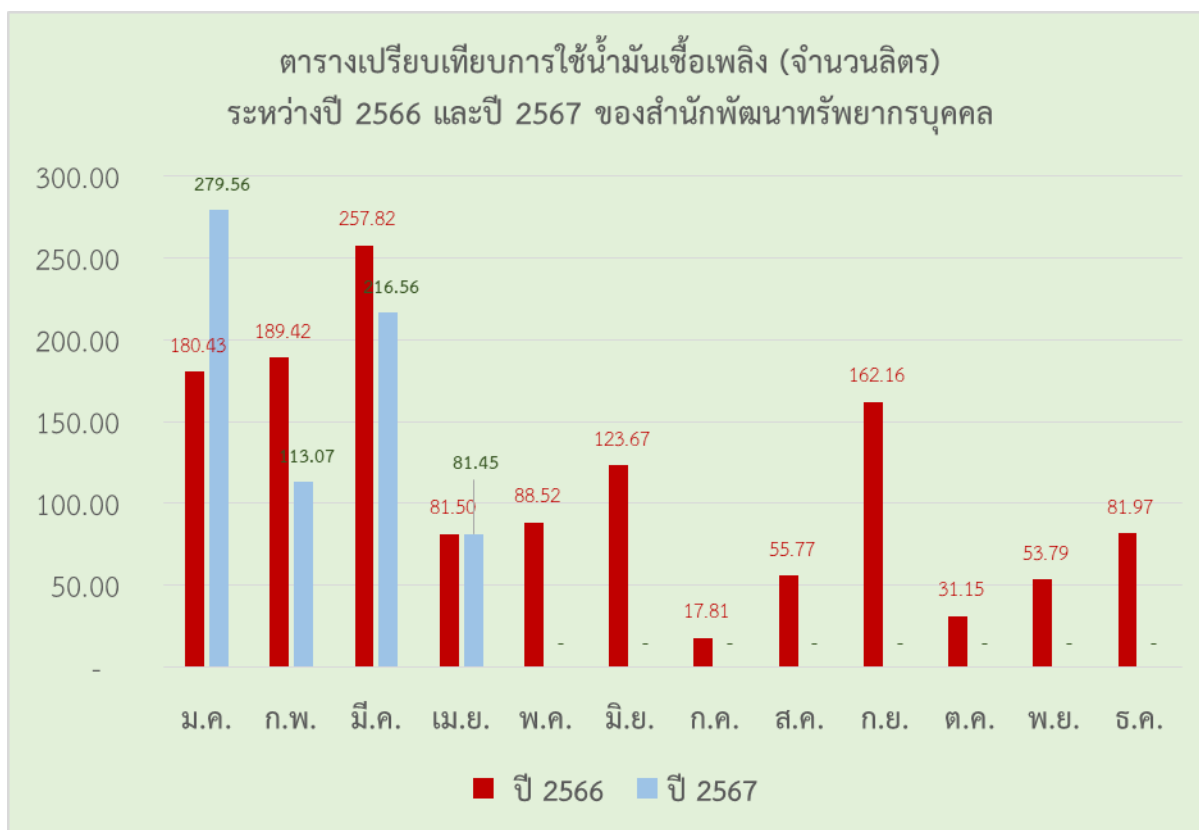


ข้อมูลปริมาณการใช้น้ำมันเชื้อเพลิง เดือน ต.ค. - ธ.ค. ปี 2566 และปี 2567

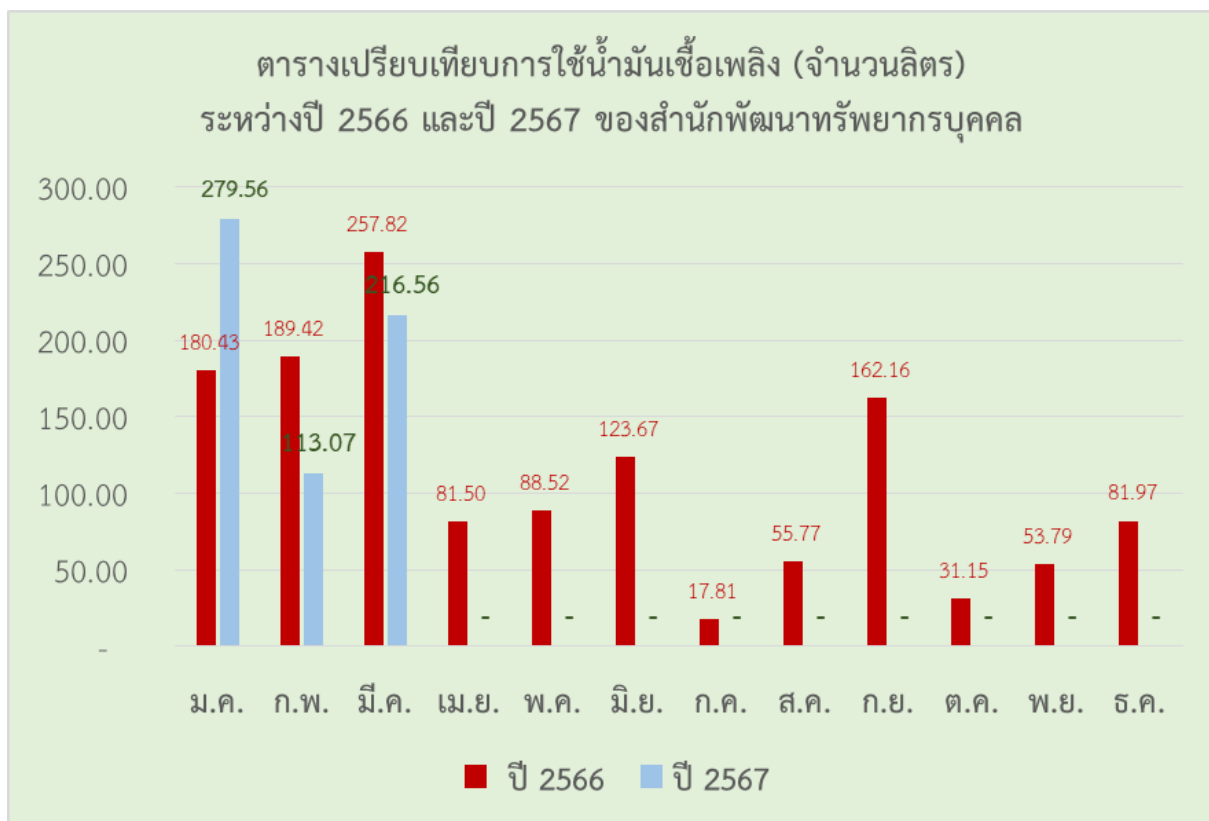
เปรียบเทียบการใช้น้ำมันเชื้อเพลิง (จำนวนลิตร)
ระหว่างปี 2566 และ 2567 ประจำเดือน เมษายน ของสำนักพัฒนาทรัพยากรบุคคล

เดือน	ปี 2566	ปี 2567	เพิ่ม/ลด	ร้อยละ
ม.ค.	180.43	279.56	-99.13	54.94
ก.พ.	189.42	113.07	76.35	40.31
มี.ค.	257.82	216.56	41.26	16.00
เม.ย.	81.50	81.45	0.05	0.06
พ.ค.	88.52	-		
มิ.ย.	123.67	-		
ก.ค.	17.81	-		
ส.ค.	55.77	-		
ก.ย.	162.16	-		
ต.ค.	31.15	-		
พ.ย.	53.79	-		
ธ.ค.	81.97	-		



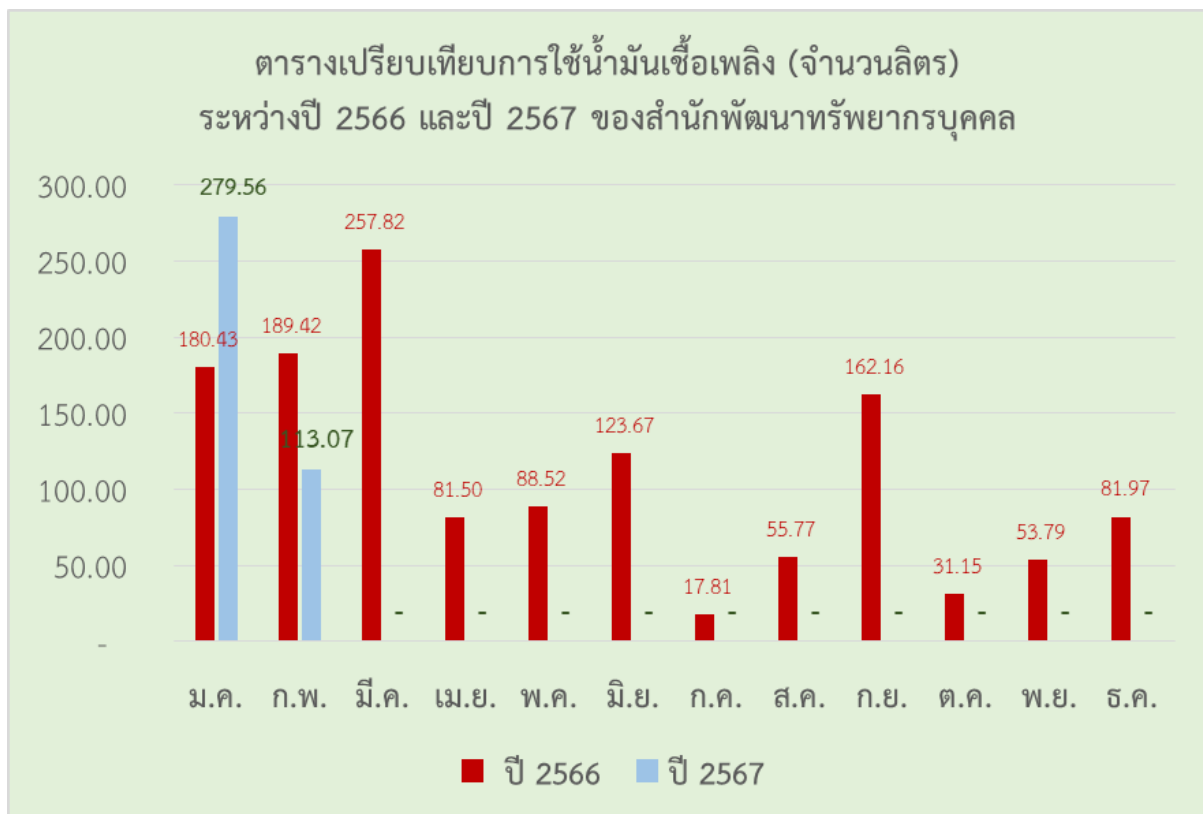
เปรียบเทียบการใช้น้ำมันเชื้อเพลิง (จำนวนลิตร)
ระหว่างปี 2566 และ 2567 ประจำเดือน มีนาคม ของสำนักพัฒนาทรัพยากรบุคคล

เดือน	ปี 2566	ปี 2567	เพิ่ม/ลด	ร้อยละ
ม.ค.	180.43	279.56	-99.13	54.94
ก.พ.	189.42	113.07	76.35	40.31
มี.ค.	257.82	216.56	41.26	16.00
เม.ย.	81.50	-		
พ.ค.	88.52	-		
มิ.ย.	123.67	-		
ก.ค.	17.81	-		
ส.ค.	55.77	-		
ก.ย.	162.16	-		
ต.ค.	31.15	-		
พ.ย.	53.79	-		
ธ.ค.	81.97	-		



เปรียบเทียบการใช้น้ำมันเชื้อเพลิง (จำนวนลิตร)
ระหว่างปี 2566 และ 2567 ประจำเดือน กุมภาพันธ์ ของสำนักพัฒนาทรัพยากรบุคคล

เดือน	ปี 2566	ปี 2567	เพิ่ม/ลด	ร้อยละ
ม.ค.	180.43	279.56	-99.13	54.94
ก.พ.	189.42	113.07	76.35	40.31
มี.ค.	257.82	-		
เม.ย.	81.50	-		
พ.ค.	88.52	-		
มิ.ย.	123.67	-		
ก.ค.	17.81	-		
ส.ค.	55.77	-		
ก.ย.	162.16	-		
ต.ค.	31.15	-		
พ.ย.	53.79	-		
ธ.ค.	81.97	-		



เปรียบเทียบการใช้น้ำมันเชื้อเพลิง (จำนวนลิตร)
ระหว่างปี 2566 และ 2567 ประจำเดือน มกราคม ของสำนักพัฒนาทรัพยากรบุคคล

เดือน	ปี 2566	ปี 2567	เพิ่ม/ลด	ร้อยละ
ม.ค.	180.43	279.56	-99.13	- 54.94
ก.พ.	189.42			-
มี.ค.	257.82	-		
เม.ย.	81.50	-		
พ.ค.	88.52	-		
มิ.ย.	123.67	-		
ก.ค.	17.81	-		
ส.ค.	55.77	-		
ก.ย.	162.16	-		
ต.ค.	31.15	-		
พ.ย.	53.79	-		
ธ.ค.	81.97	-		

