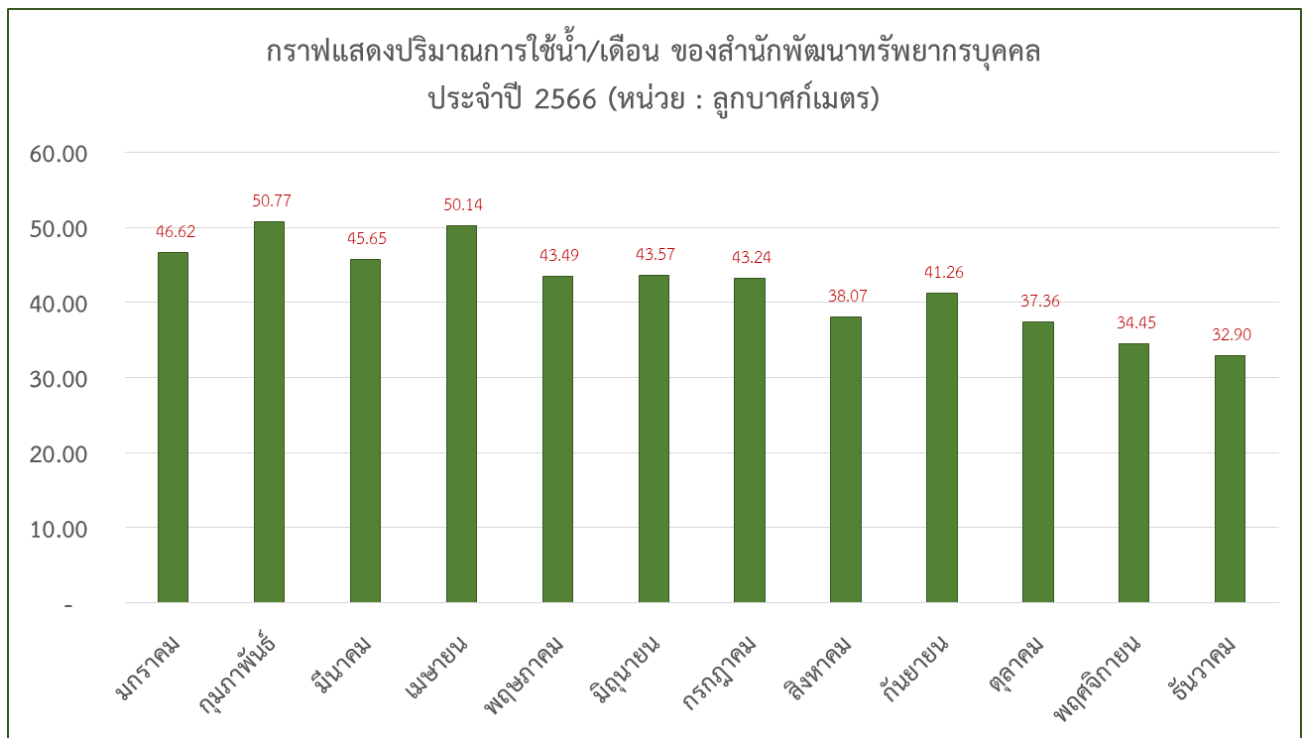


ข้อมูลปริมาณการใช้น้ำของสำนักพัฒนาทรัพยากรบุคคล ประจำปี 2566  
(เดือนมกราคม - ธันวาคม 2566)

บันทึกการใช้ของสำนักพัฒนาทรัพยากรบุคคล ประจำปี 2566

บันทึกประจำเดือน	วันที่ทำการบันทึก	จำนวนพนักงาน	ปริมาณน้ำ/เดือน (หน่วย)	ค่าน้ำ/เดือน (บาท)	ปริมาณการใช้น้ำต่อจำนวนพนักงาน	ปริมาณค่าน้ำต่อจำนวนพนักงาน 1 คน/เดือน (บาท)
มกราคม	6 ก.พ. 2566	41	46.62	796.79	1.14	19.43
กุมภาพันธ์	9 ก.พ. 2566	41	50.77	867.71	1.24	21.16
มีนาคม	11 เม.ย. 2566	41	45.65	780.29	1.11	19.03
เมษายน	12 พ.ค. 2566	41	50.14	856.98	1.22	20.90
พฤษภาคม	15 มิ.ย. 2566	41	43.49	743.37	1.06	18.13
มิถุนายน	7 ก.ค. 2566	41	43.57	744.70	1.06	18.16
กรกฎาคม	8 ก.ค. 2566	41	43.24	739.14	1.05	18.03
สิงหาคม	8 ก.ย. 2566	41	38.07	650.80	0.93	15.87
กันยายน	10 ต.ค. 2566	41	41.26	705.26	1.01	17.20
ตุลาคม	3 พ.ย. 2566	38	37.36	638.62	0.98	16.81
พฤศจิกายน	18 ธ.ค. 2566	37	34.45	589.02	0.93	15.92
ธันวาคม	19 ม.ค. 2567	37	32.90	562.50	0.89	15.20
<b>รวม</b>			<b>507.54</b>	<b>8,675.18</b>	<b>12.63</b>	<b>215.86</b>
<b>เฉลี่ย</b>			<b>42.30</b>	<b>752.37</b>	<b>1.08</b>	<b>18.47</b>



ข้อมูลปริมาณการใช้น้ำของสำนักพัฒนาทรัพยากรบุคคล ประจำปี 2565  
(เดือนมกราคม - ธันวาคม 2565)

บันทึกการใช้ของสำนักพัฒนาทรัพยากรบุคคล ประจำปี 2565

บันทึกประจำเดือน	วันที่ทำการบันทึก	จำนวนพนักงาน	ปริมาณน้ำ/เดือน (หน่วย)	ค่าน้ำ/เดือน (บาท)	ปริมาณการใช้น้ำต่อจำนวนพนักงาน	ปริมาณค่าน้ำต่อจำนวนพนักงาน 1 คน/เดือน (บาท)
มกราคม	15 ม.ค. 2565	42	47.68	814.91	1.14	19.40
กุมภาพันธ์	15 ก.พ. 2565	42	49.34	843.16	1.17	20.08
มีนาคม	15 มี.ค. 2565	42	41.01	701.02	0.98	16.69
เมษายน	15 เม.ย. 2565	42	42.66	729.14	1.02	17.36
พฤษภาคม	15 พ.ค. 2565	42	41.04	701.45	0.98	16.70
มิถุนายน	15 มิ.ย. 2565	42	42.71	729.94	1.02	17.38
กรกฎาคม	15 ก.ค. 2565	42	38.46	657.48	0.92	15.65
สิงหาคม	16 ส.ค. 2565	42	38.57	659.40	0.92	15.70
กันยายน	16 ก.ย. 2565	42	42.23	721.74	1.01	17.18
ตุลาคม	15 ต.ค. 2565	41	32.81	561.00	0.80	13.68
พฤศจิกายน	19 ธ.ค. 2565	41	46.10	787.91	1.12	19.22
ธันวาคม	18 ม.ค. 2566	41	35.21	601.94	0.86	14.68
<b>รวม</b>			<b>497.82</b>	<b>8,509.08</b>	<b>11.92</b>	<b>203.73</b>
<b>เฉลี่ย</b>			<b>41.48</b>	<b>709.09</b>	<b>0.99</b>	<b>16.98</b>

