

## มาตรการการใช้น้ำ

### 3.1.2 มีการเก็บข้อมูลและเปรียบเทียบปริมาณการใช้น้ำแต่ละเดือนต่อหน่วย ปี 2566 และ ปี 2567

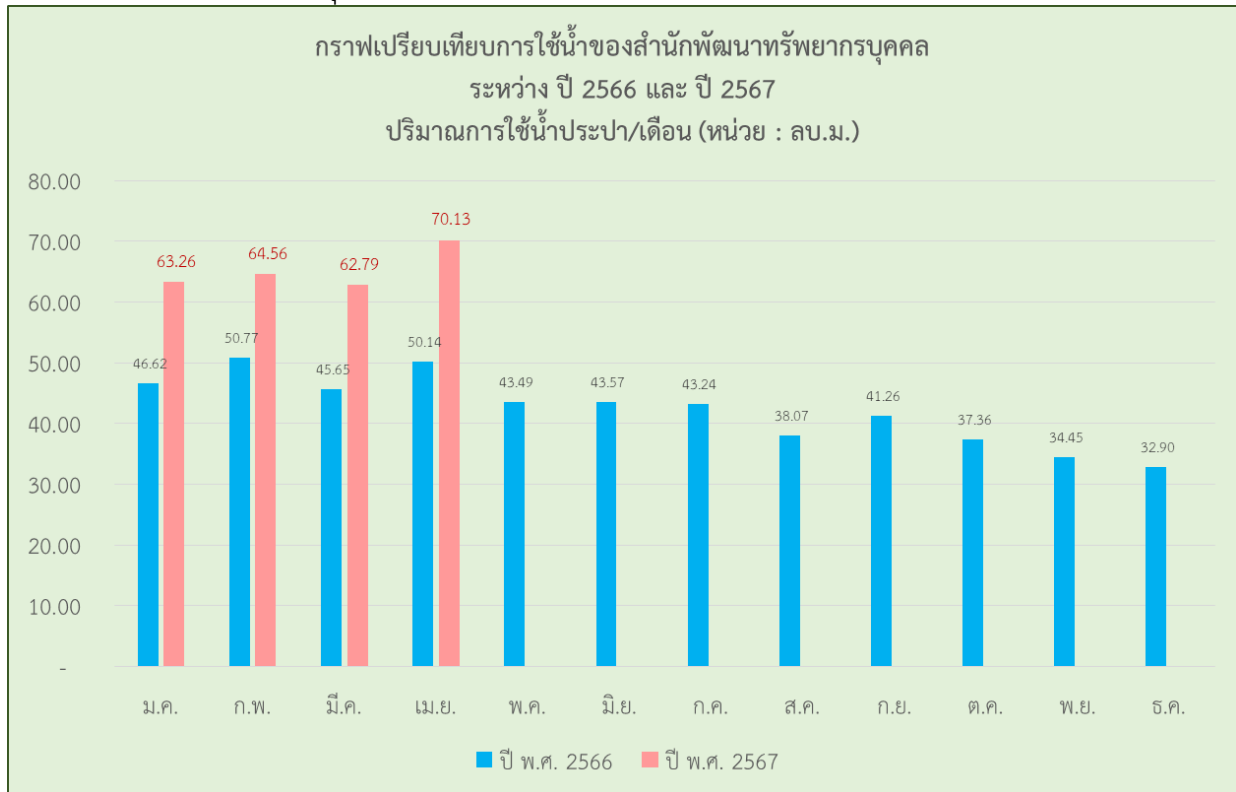
(1) บันทึกการใช้น้ำของสำนักพัฒนาทรัพยากรบุคคลรายเดือน ประจำปี 2567

- ตารางเปรียบเทียบการใช้น้ำ ระหว่าง ปี 2566 และปี 2567 คิดเฉลี่ยต่อพื้นที่ของสำนักพัฒนาทรัพยากรบุคคล (เดือนเมษายน)

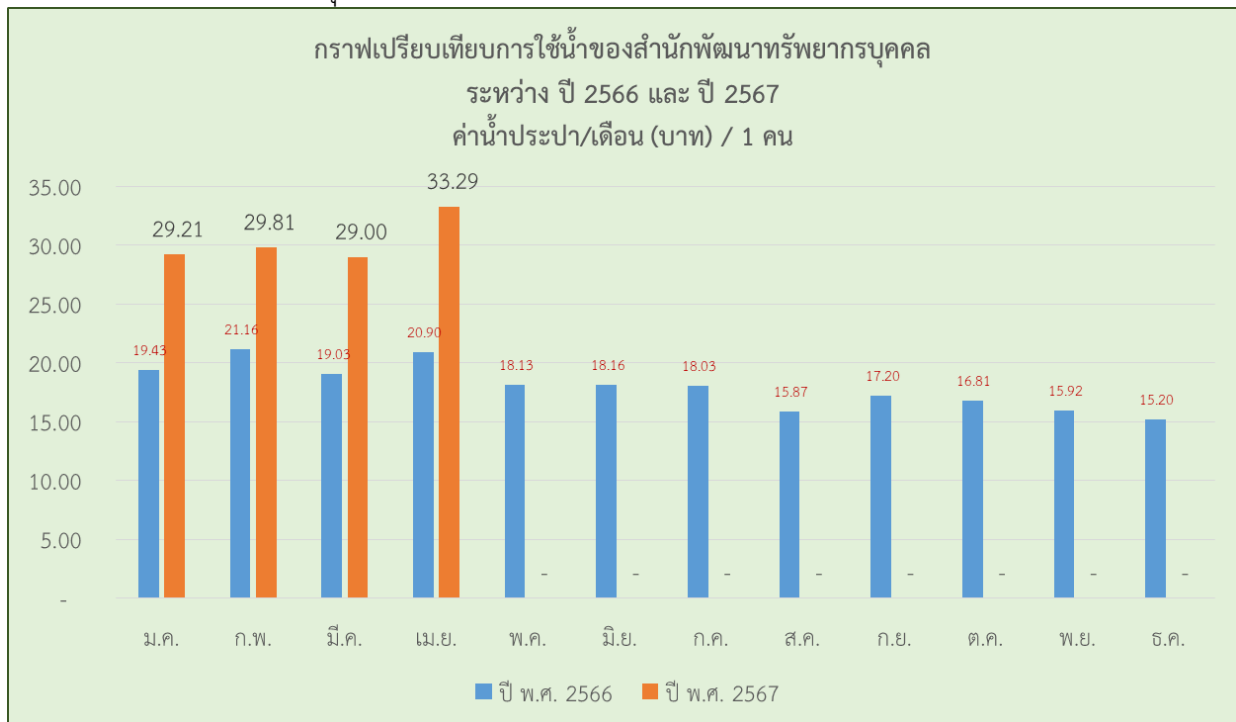
เดือน	ปริมาณการใช้น้ำประจำ/เดือน (หน่วย : ลบ.ม.) คิดเฉพาะ พท.สำนักฯ		+เพิ่ม/ -ลด	คิดเป็นร้อยละ
	ปี พ.ศ. 2566	ปี พ.ศ. 2567		
ม.ค.	46.62	63.26	16.63	35.68
ก.พ.	50.77	64.56	13.79	27.15
มี.ค.	45.65	62.79	17.14	37.54
เม.ย.	50.14	70.13	19.99	39.86
พ.ค.	43.49			
มิ.ย.	43.57			
ก.ค.	43.24			
ส.ค.	38.07			
ก.ย.	41.26			
ต.ค.	37.36			
พ.ย.	34.45			
ธ.ค.	32.90			
	507.54	260.74	67.55	13.31

(๒) กราฟแสดงการใช้น้ำของสำนักพัฒนาทรัพยากรบุคคลรายเดือน ประจำปี 2567

- กราฟเปรียบเทียบการใช้น้ำ ระหว่าง ปี 2566 และปี 2567 คิดเฉลี่ยต่อพื้นที่  
ของสำนักพัฒนาทรัพยากรบุคคล



- กราฟเปรียบเทียบการใช้น้ำ ระหว่าง ปี 2566 และปี 2567 คิดเฉลี่ยต่อพื้นที่  
ของสำนักพัฒนาทรัพยากรบุคคล (ค่าน้ำต่อเดือนต่อ 1 คน)

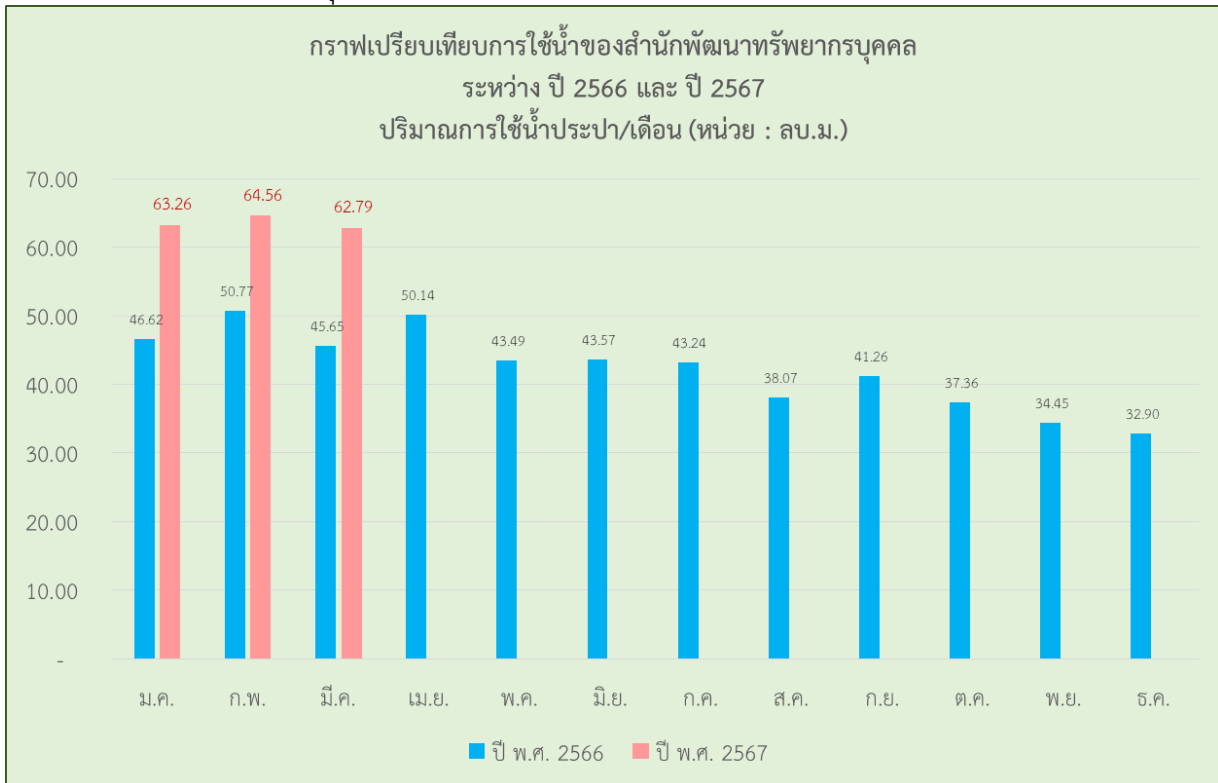


(1) บันทึกการใช้น้ำของสำนักพัฒนาทรัพยากรบุคคลรายเดือน ประจำปี 2567  
 - ตารางเปรียบเทียบการใช้น้ำ ระหว่าง ปี 2566 และปี 2567 คิดเฉลี่ยต่อพื้นที่  
 ของสำนักพัฒนาทรัพยากรบุคคล (เดือนมีนาคม)

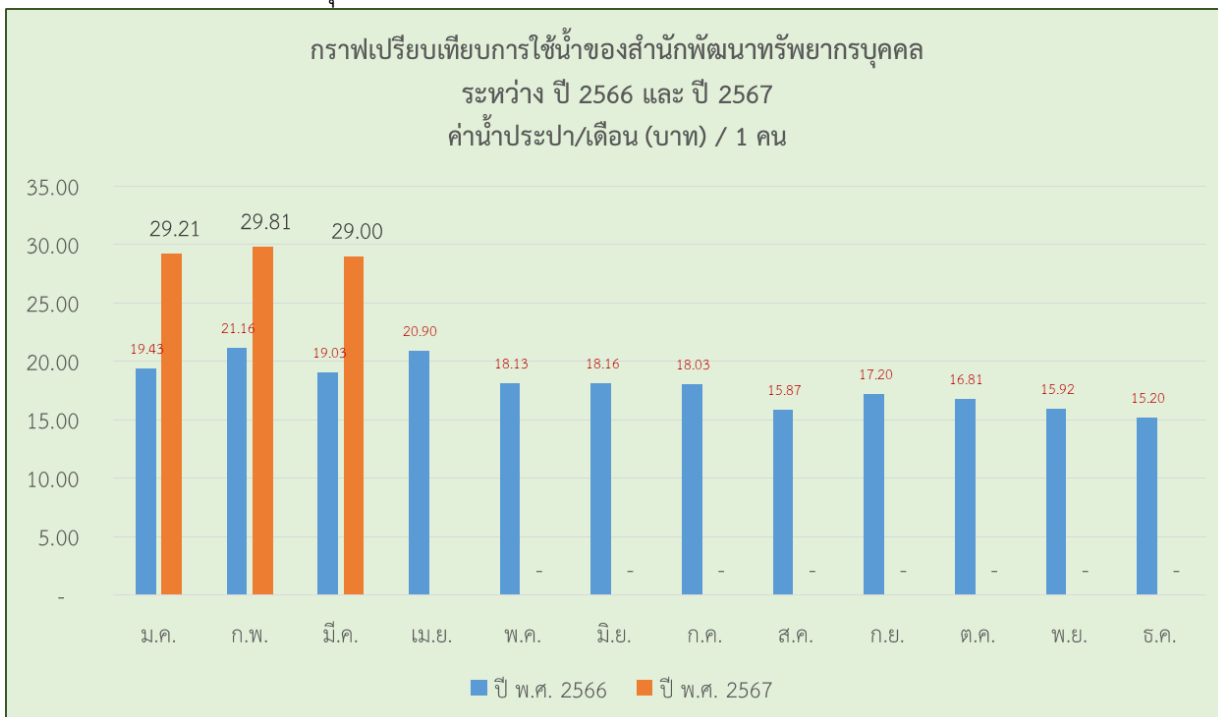
เดือน	ปริมาณการใช้น้ำประปา/เดือน (หน่วย : ลบ.ม.) คิดเฉพาะ พพ.สำนักฯ		+เพิ่ม/ -ลด	คิดเป็นร้อยละ
	ปี พ.ศ. 2566	ปี พ.ศ. 2567		
ม.ค.	46.62	63.26	16.63	35.68
ก.พ.	50.77	64.56	13.79	27.15
มี.ค.	45.65	62.79	17.14	37.54
เม.ย.	50.14			
พ.ค.	43.49			
มิ.ย.	43.57			
ก.ค.	43.24			
ส.ค.	38.07			
ก.ย.	41.26			
ต.ค.	37.36			
พ.ย.	34.45			
ธ.ค.	32.90			
	507.54	190.61	47.56	9.37

(๒) กราฟแสดงการใช้น้ำของสำนักพัฒนาทรัพยากรบุคคลรายเดือน ประจำปี 2567

- กราฟเปรียบเทียบการใช้น้ำ ระหว่าง ปี 2566 และปี 2567 คิดเฉลี่ยต่อพื้นที่  
ของสำนักพัฒนาทรัพยากรบุคคล



- กราฟเปรียบเทียบการใช้น้ำ ระหว่าง ปี 2566 และปี 2567 คิดเฉลี่ยต่อพื้นที่  
ของสำนักพัฒนาทรัพยากรบุคคล (ค่าน้ำต่อเดือนต่อ 1 คน)

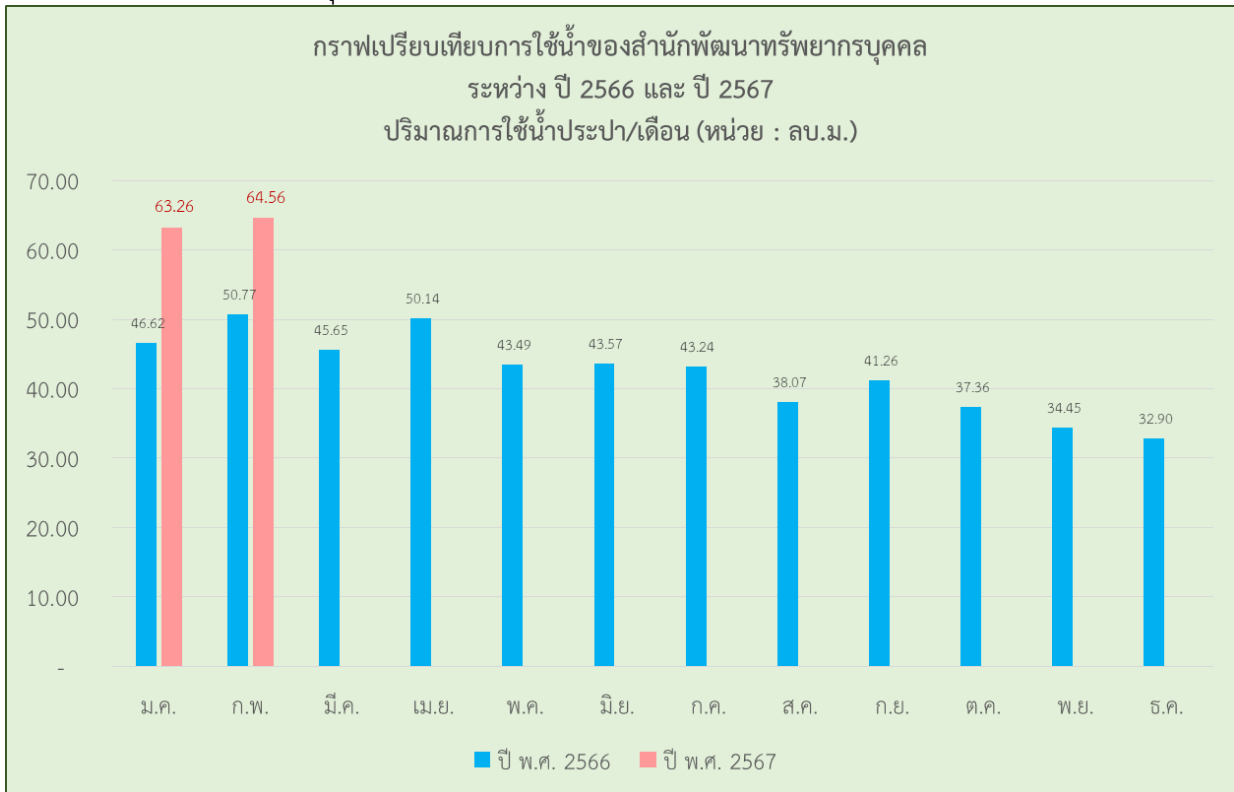


(1) บันทึกการใช้น้ำของสำนักพัฒนาทรัพยากรบุคคลรายเดือน ประจำปี 2567  
 - ตารางเปรียบเทียบการใช้น้ำ ระหว่าง ปี 2566 และปี 2567 คิดเฉลี่ยต่อพื้นที่  
 ของสำนักพัฒนาทรัพยากรบุคคล (เดือนกุมภาพันธ์)

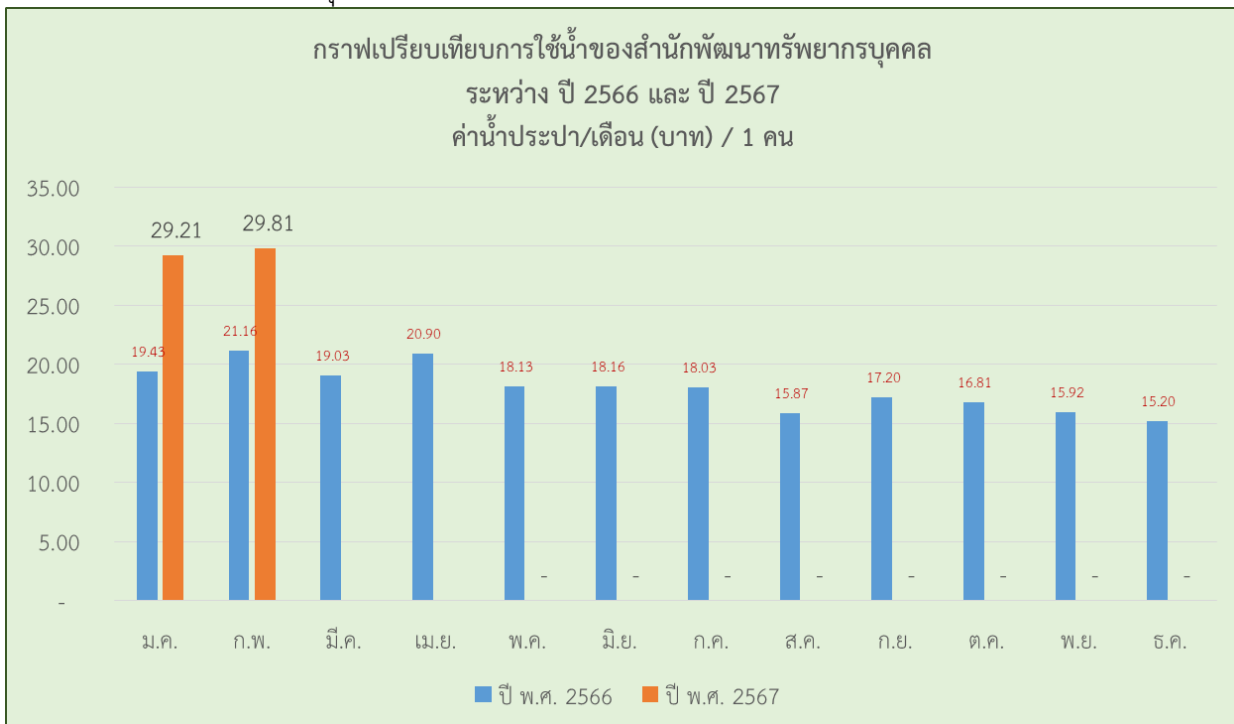
เดือน	ปริมาณการใช้น้ำประปา/เดือน (หน่วย : ลบ.ม.) คิดเฉพาะ พท.สำนักฯ		+เพิ่ม/ -ลด	คิดเป็นร้อยละ
	ปี พ.ศ. 2566	ปี พ.ศ. 2567		
ม.ค.	46.62	63.26	16.63	35.68
ก.พ.	50.77	64.56	13.79	27.15
มี.ค.	45.65			
เม.ย.	50.14			
พ.ค.	43.49			
มิ.ย.	43.57			
ก.ค.	43.24			
ส.ค.	38.07			
ก.ย.	41.26			
ต.ค.	37.36			
พ.ย.	34.45			
ธ.ค.	32.90			
	507.54	127.81	30.42	5.99

(๒) กราฟแสดงการใช้น้ำของสำนักพัฒนาทรัพยากรบุคคลรายเดือน ประจำปี 2567

- กราฟเปรียบเทียบการใช้น้ำ ระหว่าง ปี 2566 และปี 2567 คิดเฉลี่ยต่อพื้นที่  
ของสำนักพัฒนาทรัพยากรบุคคล



- กราฟเปรียบเทียบการใช้น้ำ ระหว่าง ปี 2566 และปี 2567 คิดเฉลี่ยต่อพื้นที่  
ของสำนักพัฒนาทรัพยากรบุคคล (ค่าน้ำต่อเดือนต่อ 1 คน)

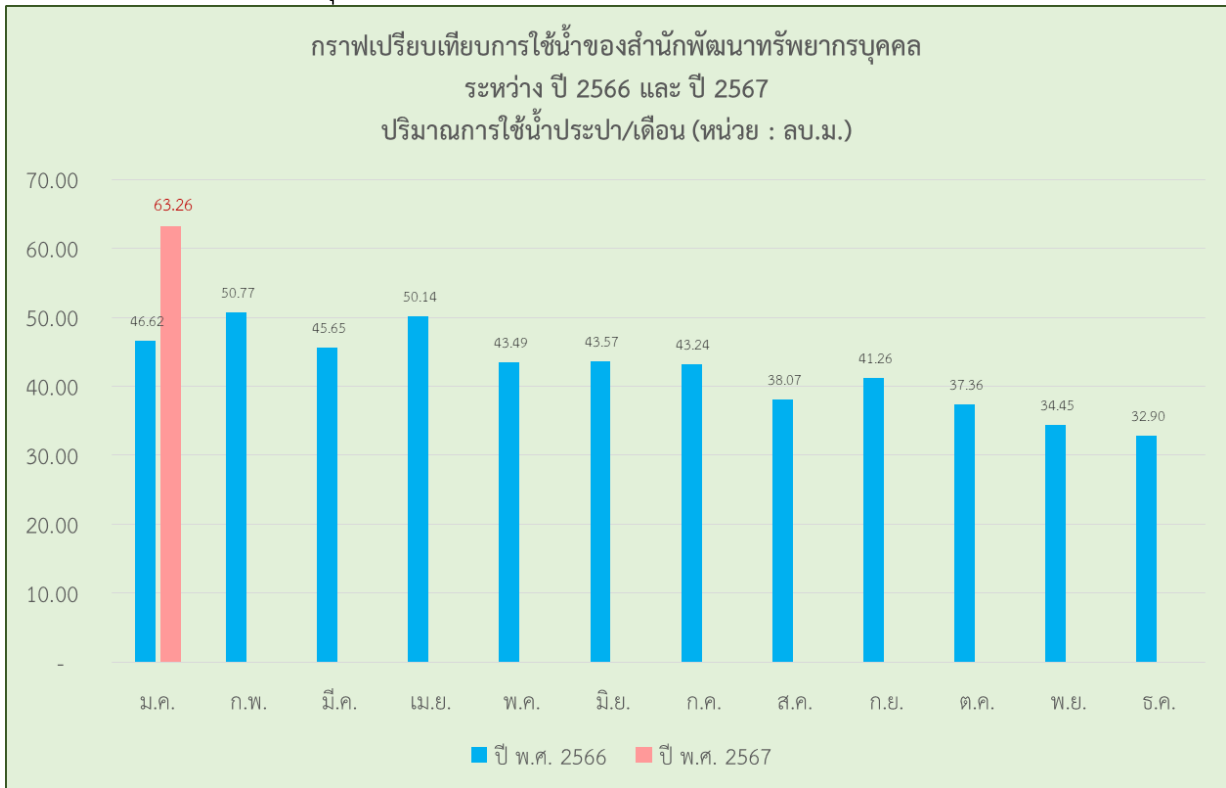


(1) บันทึกการใช้น้ำของสำนักพัฒนาทรัพยากรบุคคลรายเดือน ประจำปี 2567  
 - ตารางเปรียบเทียบการใช้น้ำ ระหว่าง ปี 2566 และปี 2567 คิดเฉลี่ยต่อพื้นที่  
 ของสำนักพัฒนาทรัพยากรบุคคล (เดือนมกราคม)

เดือน	ปริมาณการใช้น้ำประปา/เดือน (หน่วย : ลบ.ม.) คิดเฉพาะ พท.สำนักงาน		+เพิ่ม/ -ลด	คิดเป็นร้อยละ
	ปี พ.ศ. 2566	ปี พ.ศ. 2567		
ม.ค.	46.62	63.26	16.63	35.68
ก.พ.	50.77			
มี.ค.	45.65			
เม.ย.	50.14			
พ.ค.	43.49			
มิ.ย.	43.57			
ก.ค.	43.24			
ส.ค.	38.07			
ก.ย.	41.26			
ต.ค.	37.36			
พ.ย.	34.45			
ธ.ค.	32.90			
	507.54	63.26	16.63	3.28

(๒) กราฟแสดงการใช้น้ำของสำนักพัฒนาทรัพยากรบุคคลรายเดือน ประจำปี 2567

- กราฟเปรียบเทียบการใช้น้ำ ระหว่าง ปี 2566 และปี 2567 คิดเฉลี่ยต่อพื้นที่  
ของสำนักพัฒนาทรัพยากรบุคคล



- กราฟเปรียบเทียบการใช้น้ำ ระหว่าง ปี 2566 และปี 2567 คิดเฉลี่ยต่อพื้นที่  
ของสำนักพัฒนาทรัพยากรบุคคล (ค่าน้ำต่อเดือนต่อ 1 คน)

