

บันทึกข้อมูลการใช้กระดาษ ประจำปี พ.ศ. 2567

สำนักประชาสัมพันธ์

เดือน	ปริมาณการใช้กระดาษ (รีม)	ปริมาณการใช้กระดาษ (กิโลกรัม)	ค่าใช้จ่ายกระดาษ (บาท)	จำนวนบุคลากร (คน)	ปริมาณการใช้กระดาษ (คน/รีม)	ปริมาณการใช้กระดาษ (คน/กก.)
มกราคม	60	150.00	5,457.00	110	0.55	1.36
กุมภาพันธ์						
มีนาคม						
เมษายน						
พฤษภาคม						
มิถุนายน						
กรกฎาคม						
สิงหาคม						
กันยายน						
ตุลาคม						
พฤศจิกายน						
ธันวาคม						
<b>รวม</b>	<b>60</b>	<b>150.00</b>	<b>5,457</b>		<b>0.55</b>	<b>1.36</b>
<b>ค่าเฉลี่ย</b>	<b>60</b>	<b>150</b>	<b>5,457</b>		<b>0.55</b>	<b>1.36</b>

โดยจากข้อมูลดังกล่าวสามารถนำมาอภิปรายผล ได้ดังนี้

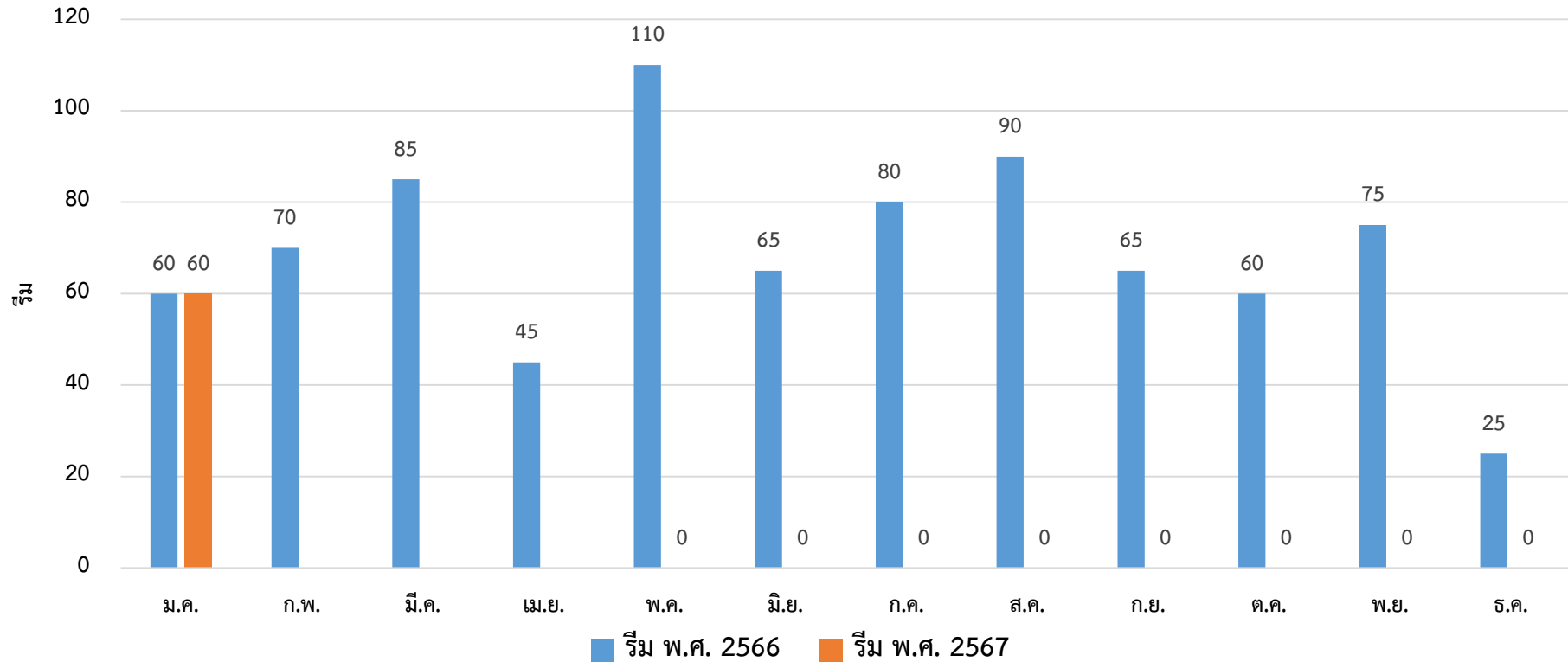
- เดือนมกราคม 2567 มีปริมาณการใช้กระดาษ จำนวน 60 รีม ( 150 กิโลกรัม) เฉลี่ยใช้กระดาษคนละ 0.55 รีม (1.38 กิโลกรัม)

และมีปริมาณการใช้เงิน จำนวน 5,457.00 บาท เฉลี่ยค่าใช้จ่ายกระดาษ คนละ 49.60 บาท

เปรียบเทียบการใช้กระดาษ ของสำนักประชาสัมพันธ์ สำนักงานเลขาธิการวุฒิสภา ประจำปี พ.ศ. 2566 และ ปี พ.ศ. 2567

เดือน	พ.ศ. 2566			พ.ศ. 2567		
	ปริมาณการใช้ กระดาษ (รีม)	ปริมาณการใช้ กระดาษ (กิโลกรัม)	ค่าใช้จ่ายกระดาษ (บาท)	ปริมาณการใช้ กระดาษ (รีม)	ปริมาณการใช้ กระดาษ (กิโลกรัม)	ค่าใช้จ่ายกระดาษ (บาท)
มกราคม	60.00	150.00	5,457.00	60.00	150.00	5,457.00
กุมภาพันธ์	70.00	175.00	6,366.50			
มีนาคม	85.00	212.50	7,730.75			
เมษายน	45.00	112.50	4,092.75			
พฤษภาคม	110.00	275.00	10,004.50			
มิถุนายน	65.00	162.50	5,911.75			
กรกฎาคม	80.00	200.00	7,276.00			
สิงหาคม	90.00	225.00	8,185.50			
กันยายน	65.00	162.50	5,911.75			
ตุลาคม	60.00	150.00	5,457.00			
พฤศจิกายน	75.00	187.50	6,821.25			
ธันวาคม	25.00	62.50	2,273.75			
<b>รวม</b>	<b>830.00</b>	<b>2,075.00</b>	<b>75,488.50</b>	<b>60.00</b>	<b>150.00</b>	<b>5,457.00</b>
<b>เฉลี่ย</b>	<b>69.17</b>	<b>172.92</b>	<b>6,290.71</b>	<b>60.00</b>	<b>150.00</b>	<b>5,457.00</b>

แผนภูมิแสดงปริมาณการเปรียบเทียบการใช้กระดาษ (รีม) ของสำนักประชาสัมพันธ์  
ประจำปี พ.ศ. 2566 และ ประจำปี พ.ศ. 2567



โดยจากข้อมูลดังกล่าวสามารถนำมาอภิปรายผล ได้ดังนี้

- ปี 2567 (เดือนมกราคม) มีปริมาณการใช้กระดาษ/เดือน จำนวน 60 รีม เมื่อเปรียบเทียบปริมาณการใช้กระดาษ/เดือน กับปี 2566 (เดือนมกราคม) พบว่า มีปริมาณการใช้กระดาษเท่ากัน