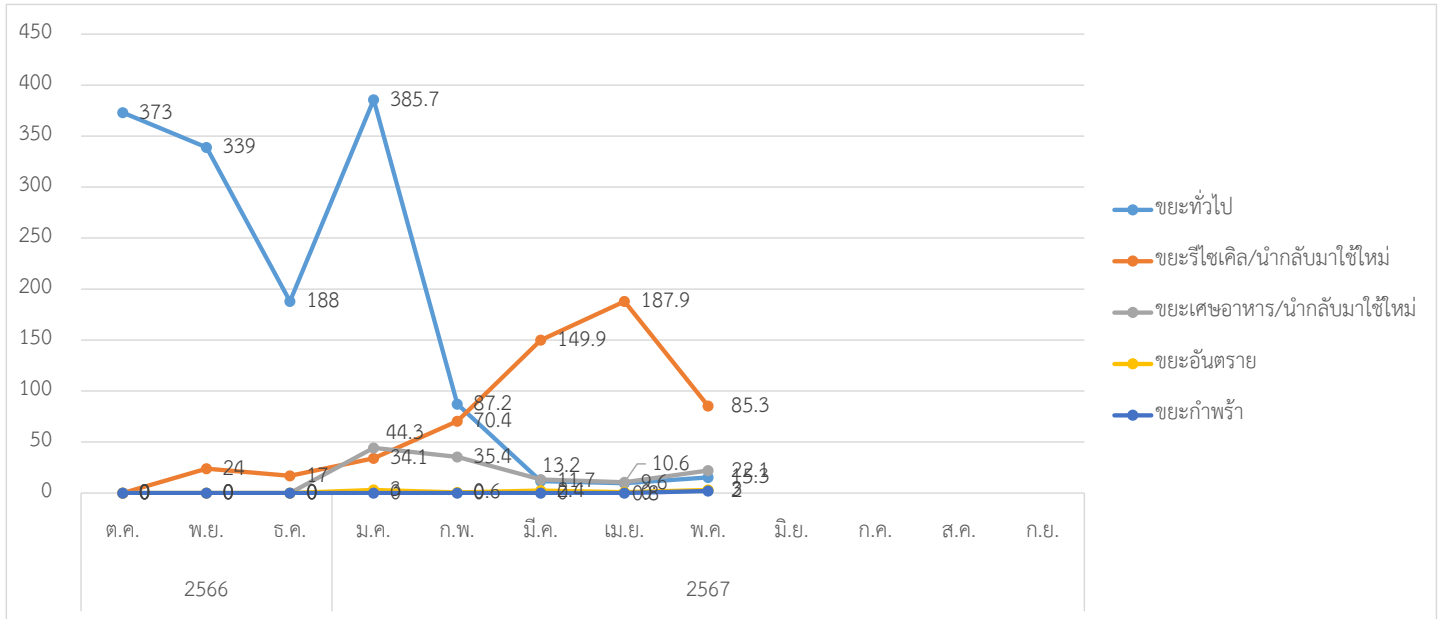


## ข้อมูลปริมาณขยะที่ส่งกำจัดสำนักประชาสัมพันธ์

เปรียบเทียบข้อมูลขยะ หน่วย/กิโลกรัม



ประเภทขยะ	2566				2567							
	ต.ค.	พ.ย.	ธ.ค.	ม.ค.	ก.พ.	มี.ค.	เม.ย.	พ.ค.	มิ.ย.	ก.ค.	ส.ค.	ก.ย.
ขยะทั่วไป	373	339	188	385.7	87.2	11.7	9.6	15.3				
ขยะรีไซเคิล/นำกลับมาใช้ใหม่	0	24	17	34.1	70.4	149.9	187.9	85.3				
ขยะเศษอาหาร/นำกลับมาใช้ใหม่	0	0	0	44.3	35.4	13.2	10.6	22.1				
ขยะอันตราย	0	0	0	3	0.6	2.4	0.8	3				
ขยะกำพร้าว้า	0	0	0	0	0	0	0	2				
รวมขยะทั้งหมด	373	363	205	467.1	193.6	177.2	208.9	127.7				
% ปริมาณขยะทั่วไป	100	93.39	91.71	82.57	45.04	6.60	4.60	11.98				
% ขยะรีไซเคิล/นำกลับมาใช้ใหม่	0	6.61	8.29	7.30	36.36	84.59	89.95	66.80				
% ปริมาณขยะเศษอาหาร/นำกลับมาใช้ใหม่	0	0	0	9.48	18.29	7.45	5.07	17.31				
% ปริมาณขยะอันตราย	0	0	0	0.64	0.31	1.35	0.38	2.35				
% ปริมาณขยะกำพร้าว้า/นำกลับมาใช้ใหม่	0	0	0	0	0	0	0	1.57				

จากข้อมูลปริมาณขยะเดือนพฤษภาคม 2567 ที่ส่งกำจัดแสดงให้เห็นว่าบุคลากรของสำนักประชาสัมพันธ์ มีความรู้ความเข้าใจ และมีความตระหนักรู้เกี่ยวกับการจัดการขยะและสามารถปฏิบัติตามมาตรการการคัดแยกขยะในการทิ้งให้ถูกต้องตามประเภทอย่างมีประสิทธิภาพ และพบว่ามี การนำขยะกลับมาใช้ประโยชน์เป็นไปตามค่าเป้าหมายที่กำหนด

สรุป % การนำกลับมาใช้ใหม่สะสม =  $[(24+17+78.4+105.8+163.1+198.50+109.40) \times 100] \div (373+363+205+467.1+193.6+177.2+208.9-)$   
= 32.90