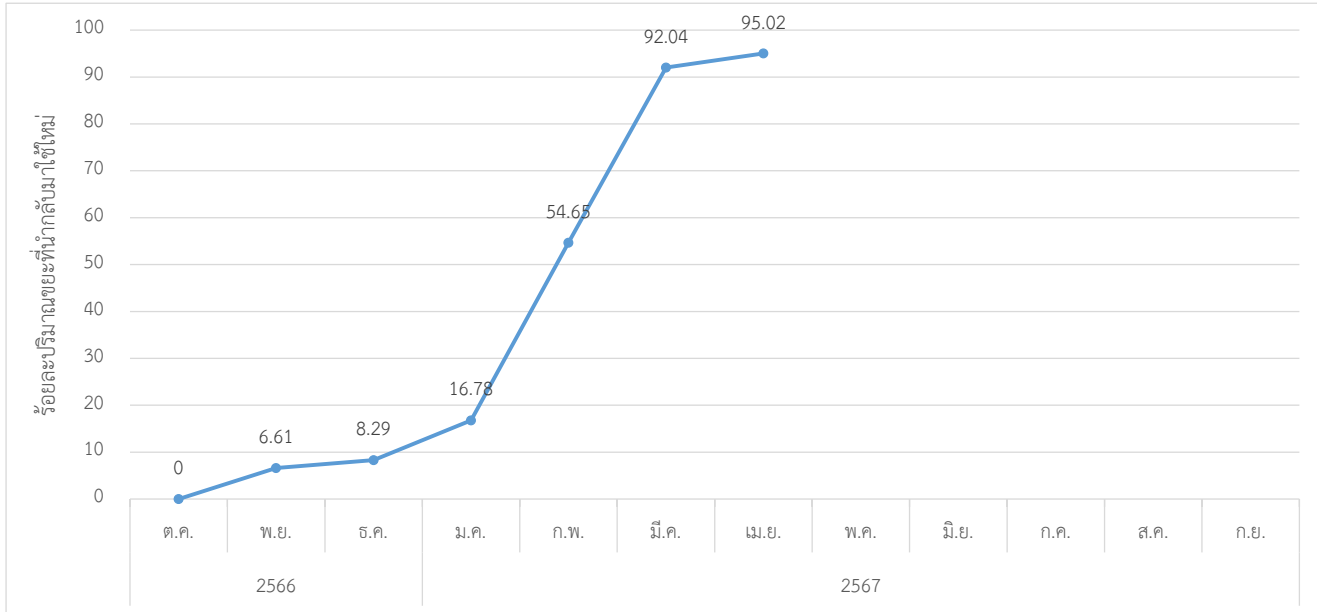


การวิเคราะห์ปริมาณขยะเทียบค่าเป้าหมาย ที่ได้กำหนดจาก หมวด 1 ข้อ 1.1.5

การเปรียบเทียบค่าเป้าหมาย

ปริมาณขยะที่นำกลับมาใช้ใหม่ ไม่น้อยกว่าร้อยละ ๔๕ จากปริมาณขยะทุกประเภท



กิจกรรม	2566			2567								
	ต.ค.	พ.ย.	ธ.ค.	ม.ค.	ก.พ.	มี.ค.	เม.ย.	พ.ค.	มิ.ย.	ก.ค.	ส.ค.	ก.ย.
ปริมาณขยะที่นำกลับมาใช้ใหม่ไม่น้อยกว่าร้อยละ 45	0	6.61	8.29	16.78	54.65	92.04	95.02					

การพิจารณาผลการดำเนินงาน เดือนเมษายน 2567

- บรรลุเป้าหมาย : รักษาผลการดำเนินการไว้
- ไม่บรรลุผล : ดำเนินการปฏิบัติการแก้ไข _____.
- แนวโน้มไม่บรรลุ : ดำเนินการปฏิบัติการป้องกัน _____.

หมายเหตุ : สูตรการคำนวณ

$$\text{ร้อยละของปริมาณขยะที่นำกลับมาใช้ใหม่} = \frac{\text{ปริมาณขยะที่นำกลับมาใช้ใหม่สะสม} \times 100}{\text{ปริมาณขยะทั้งหมดสะสม}}$$

เดือนเมษายน 2567 ปริมาณขยะรีไซเคิล 187.9 กิโลกรัม + ปริมาณขยะเศษอาหาร 10.60 กิโลกรัม

$$\begin{aligned} \text{ดังนั้น ร้อยละของปริมาณขยะที่นำกลับมาใช้ใหม่} &= \frac{(187.9+10.60) \times 100}{208.90} \\ &= 95.02 \end{aligned}$$